

Rapport
annuel

2025



Fondation
de la SSS de l'Énergie

Mot du président et de la directrice générale

Faire la différence, ici.

Améliorer la qualité et l'accessibilité des soins, ici, à Shawinigan, c'est la mission en laquelle nous croyons profondément.

C'est avec une profonde gratitude que nous vous présentons ce rapport annuel.

D'année en année, nous constatons que notre rayonnement s'étend et que les personnes qui croient en notre mission se multiplient. Ce succès n'est pas simplement le nôtre, mais bien le vôtre. Chaque geste, qu'il s'agisse de dons, de bénévolat ou de partenariat, est une pierre ajoutée à ce que nous construisons ensemble. Votre engagement altruiste et votre soutien indéfectible sont indéniablement la clé de notre réussite.

Votre générosité renouvelée nous permet non seulement de poursuivre notre travail avec rigueur et professionnalisme, mais aussi d'élargir notre portée d'action, rejoignant ainsi de plus en plus de personnes. C'est comme une réaction en chaîne de bienveillance, où chaque acte en inspire un autre, créant ainsi de petites merveilles dans le quotidien des gens de chez-nous.

Nous sommes incroyablement fiers de cette croissance collective et toujours impatients de continuer à bâtir un avenir meilleur à vos côtés. Votre confiance et votre dévouement demeurent notre plus grande force. Nous vous remercions du fond du cœur pour tout ce que vous accomplissez avec nous.



**Me Gabriel
Bordeleau**

**Président du conseil
d'administration**
Fondation de la SSS
de l'Énergie

**Me Amélie
Vallée**

**Directrice
générale**
Fondation de la SSS
de l'Énergie



Table des matières

2	Mot du président et de la directrice générale	18	Partenariats
3	Table des matières	22	États financiers
4	Conseil d'administration	23	Donateurs et commanditaires
6	Équipe permanente	35	Dons planifiés
8	Dons majeurs	36	Merci à nos bénévoles
10	Investissements	38	Activités à venir
15	Activités	39	Nouvelle image

Conseil d'administration

La Fondation aimerait remercier sincèrement ses administrateurs qui s'impliquent bénévolement. Le rapport annuel présente le conseil d'administration en date du 31 décembre 2025.



Me Gabriel Bordeleau

Président
Avocat associé -
Lambert Therrien
Avocats



Bernard St-Onge

Trésorier
Comptable agréé CPA-CA



Nicolas Massicotte

1^{er} vice-président
Entrepreneur



Jason Monfette

2^e vice-président
Associé et président
Absolu



Mylen Pellerin

Secrétaire
Pharmacienne propriétaire
Uniprix Pellerin & Bureau



**Alyne
Trépanier**

Administratrice
Retraitée



**Dre Camille
Dumais**

Administratrice
Médecin de famille
CIUSSS-MCQ



**Carmen
Croisetière**

Administratrice
Retraitée



**Geneviève
Campbell**

Administratrice
Adjointe à la directrice,
prévention et contrôle des
infections - CIUSSS-MCQ



**Karine
Lampron**

Administratrice
Directrice des services
ambulatoires et des soins
critiques - CIUSSS-MCQ



**Mélissa
M. Casabon**

Administratrice
Conseillère en gestion de
patrimoine et gestionnaire
de portefeuille - Financière
Banque Nationale - Équipe
Matteau Casabon Lacerte



**Pascal
Lafrenière**

Administrateur
Consultant stratégique
Enseignant au Cégep
de Shawinigan



**Steve
Renaud**

Administrateur
Président-directeur général
BEAUDOIN relations publiques



**Tony
Marchand**

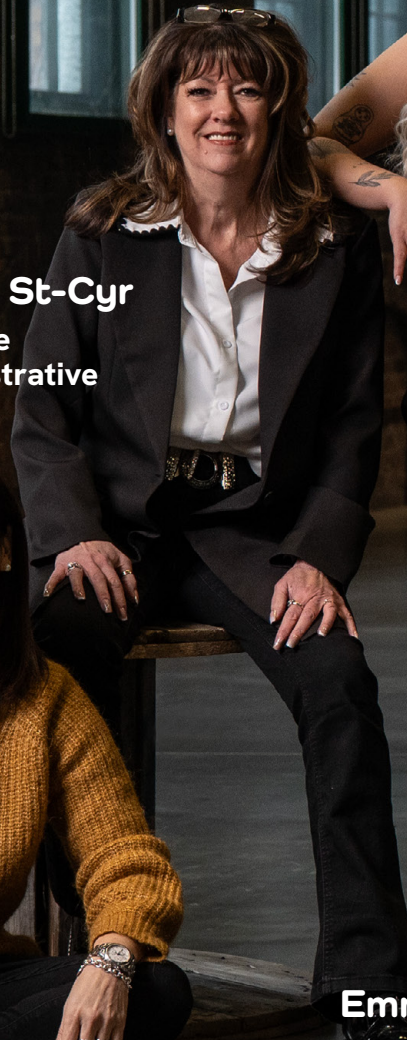
Administrateur
Directeur des services
techniques et de la logistique
CIUSSS-MCQ

Équipe permanente



Joey Richard
Directeur des communications et des événements

Sylvie St-Cyr
Adjointe administrative



Me Amélie Vallée
Directrice générale



Emmie Lachapelle
Coördonnatrice aux communications et aux événements

Saviez-vous qu'au-delà des titres officiels des membres de l'équipe permanente, une multitude de tâches, toutes plus diversifiées les unes que les autres, s'ajoutent à leur quotidien?

Pour vous aider à mieux comprendre leur réalité, laissez-nous vous raconter la petite histoire suivante : « Vivez une journée d'événement avec l'équipe permanente! ».

Il était une fois, Joey. Alors qu'on l'imagine assis à son bureau en train de rédiger un communiqué de presse, le voilà plutôt qui débute sa journée comme coursier. Il arpente les rues du grand Shawinigan, en charge de récupérer différents prix destinés à un encan silencieux et plusieurs cadeaux qui seront offerts aux invités de l'événement qui aura lieu, ce soir. De son côté, Emmie s'affaire non seulement à produire le contenu lié à l'activité sur les médias sociaux, mais la voici en train de dénicher les plus belles chandelles et serviettes de table qui soient afin d'apporter une touche festive à l'événement. Pendant ce temps, Amélie s'entretient au téléphone avec certains participants afin de leur rappeler les fins détails de la soirée. Certains en profitent pour acquitter les frais de leurs billets d'entrée, c'est à cet instant que Sylvie entre en scène. Celle-ci s'assure de compléter les transactions, d'émettre les reçus d'impôts et ce, tout en ajustant le budget de l'événement à la suite des nouvelles dépenses engagées par Joey et Emmie.

Alors qu'Emmie s'active devant l'imprimante afin de produire le menu qui sera déposé sur les tables, son téléphone sonne. Surprise! Un bénévole ne pourra finalement pas se présenter, une blessure imprévue l'empêche de venir donner un coup de main. Aussitôt, Emmie informe Amélie qui, sans tarder, sort une liste de ses multiples contacts afin de le remplacer. À peine le temps de crier ciseaux, qu'un nouveau bénévole est trouvé!

Seulement quelques minutes plus tard, le partenaire majeur de l'événement contacte Amélie pour lui demander de ménager de l'espace supplémentaire, au sein de la salle déjà remplie

à pleine capacité, puisqu'il souhaite inviter une nouvelle personne. Tour de maître, Amélie réussit à ajouter une chaise à une table. Afin d'ajouter un niveau de complexité, ce nouvel invité est pesco-végétarien et le traiteur doit en être avisé sur-le-champ. Joey prend la balle au bond et il rejoint aussitôt le service de traiteur.

Une fois arrivée à la salle, Emmie réalise qu'il manque un réfrigérateur. Elle contacte donc Sylvie pour confirmer ce qui était initialement prévu dans la soumission. Au même moment, Amélie et Joey arrivent sur place. Pendant que Joey supervise les tests de son, Amélie coordonne la livraison des meubles nécessaires au rehaussement du confort, dans la loge de l'artiste attendu pour la soirée.

Qu'il y ait un petit retard dans l'horaire du personnel technique ou qu'un pépin arrive au niveau des stationnements réservés aux invités, l'équipe permanente est en mode solution et en constante communication afin que tous soient au diapason.

Les invités arrivent, surpris et impressionnés, tous sont heureux d'être là! On échange des sourires, les coeurs sont ouverts. La soirée est une réussite sur toute la ligne : mission accomplie!

C'était l'histoire : « Vivez une journée d'événement avec l'équipe permanente! ». Sachez qu'elle est à peine romancée. Elle décrit presque exactement ce que représente une journée d'événement pour l'équipe permanente. Faites vos calculs, il y a une douzaine d'événements similaires pendant l'année et ceux-ci s'ajoutent à une panoplie de partenariats ainsi qu'à diverses campagnes de sollicitation.

La morale de cette histoire : pour faire partie de l'équipe permanente de la Fondation, il faut savoir s'adapter promptement, avoir plusieurs cordes à son arc et un cœur généreux.

Inspiré d'une histoire vraie.

Dons majeurs

Fondation Mirella & Lino Saputo 341 550 \$

Un don majeur qui transforme les milieux de vie de nos aînés

La Fondation de la SSS de l'Énergie tient à souligner un geste d'une générosité exemplaire posé par la **Fondation Mirella & Lino Saputo**. En 2025, parmi tous les projets financés par la Fondation de la SSS de l'Énergie, plusieurs d'entre eux ont été concrétisés grâce à un don majeur de 341 550\$ versé par la Fondation Mirella & Lino Saputo. Cette somme aura permis de concrétiser plusieurs projets destinés aux résidents de nos centres d'hébergement Laflèche et Saint-Maurice ainsi que quelques-uns à l'Hôpital du Centre-de-la-Mauricie. Tous ces projets ont su rehausser la qualité des soins offerts aux personnes en perte d'autonomie.

Parmi les initiatives financées, nous retrouvons notamment un projet de zoothérapie qui joue un rôle thérapeutique important. De même, le Centre d'hébergement Saint-Maurice a pu développer une unité prothétique bénéfique aux résidents atteints de troubles neurocognitifs majeurs. Il s'agit d'un projet novateur qui a permis une prise en charge adaptée aux différentes capacités des résidents, en fonction de leurs pathologies. Ce nouvel environnement est doté de nouvelles technologies qui favorisent le mieux-être et la dignité de nos aînés.

Le Centre d'hébergement Laflèche a aussi pu rafraîchir plusieurs de ses unités en visant des améliorations qui tendent vers un milieu de vie



plutôt que vers un centre de soins de longue durée : des murs fraîchement repeints avec des couleurs lumineuses, de la décoration dans les salles de repas, des murales offrant une réminiscence des souvenirs. Toutes ces améliorations ont transformé les espaces en des endroits conviviaux et chaleureux qui favorisent le sentiment d'appartenance des nos aînés en renforçant l'idée d'un véritable chez-soi.

« L'annonce de cette nouvelle dans notre milieu a provoqué une grande vague de joie et de fierté! Le réaménagement de l'espace café et boutique était un projet que l'on attendait avec impatience. Grâce aux approches faites par la Fondation de la SSS de l'Énergie et à la grande générosité de la Fondation Mirella & Lino Saputo, ce projet verra enfin le jour! » souligne **Mme Kathleen Greffard**, gestionnaire responsable de site - CIUSSS-MCQ, Centre d'hébergement Laflèche.

Merci du fond du cœur à la Fondation Mirella & Lino Saputo!

Fondation John R. McConnell 200 000 \$

Fondation Lise & Giuseppe Racanelli 40 000 \$

Un milieu de vie grandement amélioré au Centre régional de santé mentale

En 2025, la Fondation de la SSS de l'Énergie a pu nouer deux partenariats majeurs avec des fondations privées. Elle tient à souligner grandement ces collaborations qui ont une valeur inestimable à ses yeux. La Fondation de la SSS de l'Énergie remercie sincèrement la **Fondation John R. McConnell** ainsi que la **Fondation Lise & Giuseppe Racanelli** pour leur générosité exceptionnelle. Celles-ci se sont engagées à verser respectivement les sommes de 200 000\$ et 40 000\$ afin qu'un grand projet voit le jour au Centre régional de santé mentale.

Cet investissement de 240 000 \$ a permis de moderniser les salles d'eau à l'unité qui accueille actuellement des adultes présentant un trouble grave du comportement, associé à un trouble de santé mentale, un trouble du spectre de l'autisme ou une déficience intellectuelle. Ce projet est d'une grande importance pour améliorer la qualité de vie de ces usagers à besoins particuliers puisqu'il répond à un besoin essentiel : offrir à ceux-ci des espaces plus sécuritaires, adaptés et respectueux de leur intimité.

Un merci sincère à la Fondation John R. McConnell ainsi qu'à la Fondation Lise & Giuseppe Racanelli pour leur appui à notre mission!

« Cet investissement donnera un milieu de vie digne à nos résidents. Parce que respecter la dignité d'un résident, c'est reconnaître sa singularité et le soigner avec considération et dévouement. » ajoute **M. Hugo Paulin-Baril**, chef des services résidentiels DI-TSA Zone centre pour le CIUSSS-MCQ.



Investissements

En 2025, la Fondation de la SSS de l'Énergie s'est engagée à investir une somme de 934 199 \$ au sein du CIUSSS-MCQ, secteur de l'Énergie.

Nous souhaitons reconnaître l'apport considérable de la Fondation Mirella & Lino Saputo qui représente 341 550 \$ de la somme totale annoncée.

Aussi, en cours d'année, un investissement supplémentaire de 240 000 \$ a été alloué au Centre régional de santé mentale, grâce à la générosité de la Fondation John R. McConnell ainsi que de la Fondation Lise & Giuseppe Racanelli. Ces dernières ont investi respectivement 200 000 \$ et 40 000 \$ portant ainsi le montant total de nos investissements à **1 174 199 \$**.

Un des grands projets de 2025 aura été l'appareil de détection par billet magnétique. Toutes les sommes nécessaires à son acquisition ont bel et bien été amassées. Cet appareil destiné au bloc opératoire de l'Hôpital du Centre-de-la-Mauricie sera utilisé par les chirurgiens, auprès des patientes atteintes d'un cancer du sein. Il facilitera grandement le travail de ceux-ci lors des interventions visant à retirer une tumeur. Cet appareil à la fine pointe de la technologie s'inscrit dans la volonté de la Fondation d'acquérir des outils innovants, d'améliorer l'accès aux soins spécialisés et d'offrir aux usagers de notre région des services encore plus humains, modernes et performants.

Voici quelques-uns de nos investissements :

Chariot de réanimation

Grâce au soutien de M. Guillaume Deschênes et de la Financière des professionnels, le bloc opératoire de l'Hôpital du Centre-de-la-Mauricie s'est doté d'un chariot de réanimation néonatale. Cet équipement rassemble le matériel nécessaire pour intervenir rapidement auprès des nouveau-nés en situation critique. Il permet un gain de temps substantiel et une amélioration directe des soins offerts aux tout-petits.



Recyclage de masques

Dans un contexte où l'usage des masques jetables s'est accru, surtout depuis la pandémie, la Fondation a fait l'acquisition de deux boîtes de recyclage installées aux entrées du GMF-U. Grâce à la collaboration de Gozérorecycle, les masques déposés sont récupérés, transformés et réutilisés par des entreprises locales. Ce projet d'écoresponsabilité contribue à réduire l'impact des soins sur l'environnement et s'inscrit dans la lutte contre les effets des changements climatiques sur la santé. Merci à toutes les personnes qui participent à ce virage vert.



Matériel pour maladies chroniques

Grâce à la contribution de la Fondation John R. McConnell, l'équipe dédiée au suivi des personnes vivant avec le diabète, a pu se procurer du nouveau matériel : trois tensiomètres avec brassard, un appareil à signes vitaux et deux balances de précision. Ces outils améliorent la qualité du suivi, la prévention et l'accompagnement offerts aux usagers. La Fondation remercie sincèrement la Fondation John R. McConnell pour son engagement envers la santé et le mieux-être des personnes qui vivent avec le diabète ou des maladies rénales.



Fauteuils berçants autobloquants

Les fonds amassés lors du Grand McDon ont permis l'acquisition de huit fauteuils berçants autobloquants pour le Centre parents-enfants de l'Hôpital du Centre-de-la-Mauricie. Ces fauteuils offrent un soutien essentiel aux nouvelles mamans, notamment après une césarienne, en facilitant les transferts tout en permettant aux parents de bercer leur nouveau-né en toute sécurité. Ils favorisent la relaxation, réduisent l'anxiété et apaisent les nourrissons grâce à leur mouvement doux et régulier. La Fondation remercie la communauté pour cette contribution qui améliore concrètement le bien-être des familles.



Jambières

Le bloc opératoire peut désormais compter sur deux jambières capables de soutenir un poids supérieur à 500 livres. Cet équipement permet aux personnes vivant avec une condition d'obésité de recevoir des interventions générales ou gynécologiques en toute sécurité, à Shawinigan. Cette acquisition améliore l'accessibilité aux soins en réduisant les transferts vers d'autres centres et rehausse la qualité de l'offre de services. Merci aux donateurs pour leur contribution essentielle à des soins plus inclusifs et équitables.



Appareil de détection de la surdité

Le Centre parents-enfants et la clinique externe de pédiatrie ont désormais un nouvel appareil permettant le dépistage précoce de la surdité chez les nouveau-nés. Cet outil essentiel favorise une intervention rapide et offre aux enfants les meilleures chances de développement, dès leurs premiers jours de vie. Cette acquisition a été rendue possible grâce au généreux don de la famille Matteau-Casabon-Marineau conjugué aux fonds amassés par deux des événements de la Fondation soit : Shawinigan se mobilise et le Barrage routier.



Fondation Telus pour un futur meilleur

Grâce à un don de 4 500 \$ de la Fondation TELUS pour un futur meilleur, des jeux intérieurs stimulants et des jeux extérieurs amovibles ont été offerts aux enfants présentant un trouble du spectre de l'autisme ou un retard global de développement. Ces équipements, conçus pour soutenir le développement cognitif, moteur, langagier, social et sensoriel, enrichiront la qualité des interventions et faciliteront la transition vers des milieux plus inclusifs. La Fondation remercie la Fondation TELUS pour un futur meilleur pour son appui essentiel à ce projet destiné au mieux-être des enfants.



Zoothérapie - Déficience intellectuelle/Trouble du spectre de l'autisme

Grâce à l'engagement renouvelé de M. Benoit Gosselin - Gestion de patrimoine, un projet de zoothérapie a été initié. Ce sont près de 50 usagers adultes vivant avec une déficience intellectuelle ou un trouble du spectre de l'autisme qui y ont accès, dans les centres d'activités de jour de Shawinigan. Ce programme offre des moments de connexion significatifs et favorise la réduction du stress, le développement de la motricité fine, l'expression émotionnelle et l'attention. La Fondation remercie M. Gosselin pour son soutien indéfectible d'année en année, il sait toujours choisir des projets remplis de bienveillance pour les usagers.



Massothérapie

Grâce à la générosité d'une donatrice qui souhaite demeurer anonyme, les résidents du Centre d'hébergement St-Maurice bénéficient, chaque semaine, de séances de massothérapie sensorielle. Pendant 40 semaines, leurs mains, leurs pieds et leurs jambes bénéficieront de soins doux qui favorisent la circulation, apportent du réconfort et améliorent le bien-être en général. La Fondation remercie chaleureusement cette donatrice pour ce geste qui rehausse la qualité de vie des résidents.



Murale autochtone

Grâce aux sommes amassées dans le cadre de la Journée nationale de la vérité et de la réconciliation, la Fondation a pu financer une murale réalisée par l'artiste atikamekw Catherine Boivin. Cette œuvre illumine une chambre de naissance à l'Hôpital du Centre-de-la-Mauricie. Aussi, elle rend hommage au territoire et à la force qu'il transmet aux femmes. La Fondation est fière de soutenir cette création mettant en valeur la culture autochtone et son apport essentiel à notre communauté.



Caravane philanthrope

Grâce au soutien de la Fondation Luc Maurice, les visites des clowns thérapeutiques de la Caravane philanthrope ont été renouvelées au sein des centres d'hébergement Laflèche et St-Maurice. Leurs visites contribuent à briser l'isolement, apaiser l'anxiété ainsi qu'à offrir des moments de connexion humaine aux résidents, particulièrement à ceux recevant peu de visites. La Fondation remercie chaleureusement la Fondation Luc Maurice pour ce geste empreint d'humanité.



Siège élévateur portatif

La Fondation a permis l'acquisition d'un siège élévateur portatif destiné aux résidents en perte d'autonomie vivant en ressources intermédiaires, notamment à la Maison Olivier Shawinigan. Cet équipement permet de relever rapidement, et en toute sécurité, une personne ayant chuté et ce, avec l'aide d'un seul intervenant. Il est facile à utiliser et il respecte la dignité des résidents, en plus d'améliorer leur confort.



Camp Face aux vents

Grâce à la généreuse contribution de la Fondation Carmand Normand, un projet thérapeutique destiné aux jeunes qui vivent un premier épisode psychotique a été mis en place. Les jeunes ont pu ainsi prendre part à des ateliers hebdomadaires leur permettant de développer des outils de rétablissement, en plus de participer à un séjour de trois jours en plein air. Ce dernier a pu renforcer leurs habiletés sociales, fonctionnelles et socio-professionnelles. Finalement, pour clore le projet, une rencontre a eu lieu avec les jeunes, leurs familles et les intervenants afin de mettre en valeur les progrès réalisés.



Spectacles de musique

Grâce à la générosité conjuguée de la Fondation Carmand Normand et de la Fondation Mirella & Lino Saputo, la musique fait désormais partie des soins offerts dans les centres d'hébergement Lafèche et St-Maurice. Cette approche douce contribue à stimuler la mémoire, réduire l'anxiété et la douleur, favoriser un meilleur sommeil ainsi qu'à offrir un apaisement naturel chez les résidents.



Les Impatients de Shawinigan

La Fondation est fière de collaborer avec le CIUSSS-MCQ afin de soutenir les Impatients de Shawinigan. Ainsi, ils peuvent continuer de dispenser leurs ateliers créatifs, au Centre des Arts de Shawinigan. Par le biais de l'expression artistique, les Impatients viennent en aide aux personnes ayant des problèmes de santé mentale. Grâce à la Fondation, ils sont implantés à Shawinigan depuis le printemps 2018.



Divers équipements à vocation thérapeutique

La Fondation a permis d'acquérir divers équipements à vocation thérapeutique destinés à une clientèle présentant des problématiques multiples en santé mentale et vivant au sein de ressources intermédiaires. Certains de ces équipements sont utilisés à l'intérieur, afin de favoriser la réduction du stress en plus d'offrir des stratégies de gestion des émotions, sans recourir à la médication. D'autres équipements servent plutôt dans la cour extérieure rehaussant ainsi la valeur des installations. Ces derniers stimulent l'humeur, encouragent l'activité physique et créent un milieu de vie favorisant le mieux-être. Tous ces items permettent d'apprendre à prévenir les escalades comportementales et d'optimiser la capacité de régulation émotionnelle.



Activités

Soirée « Serveur d'un soir »

C'est en février que 90 invités ont choisi de prendre part à notre soirée « Serveur d'un soir » qui a eu lieu au Saint-Mo Bistro Gourmand. Ce rassemblement de bénévoles, partenaires et amis de la Fondation aura permis de récolter un montant net de 8 305 \$.



Moitié-moitié

Pour la toute première fois, en 2025, la Fondation a mis en place une loterie virtuelle de type « Moitié-Moitié ». Les ventes ont débuté en mars et le tirage du prix final a été effectué le 2 juillet. Grâce à la générosité de la communauté, l'événement a permis de recueillir la somme totale de 48 825\$. La grande gagnante, Mme Josée Brouillette a remporté la somme de 24 412,50 \$.



Grand McDon

En mai, en tant qu'organisme bénéficiaire des recettes du Grand McDon^{MD}, la Fondation a pu compter sur le soutien indéfectible des restaurants McDonald's de Shawinigan, Shawinigan-Sud et Grand-Mère. Grâce à la générosité de la population ainsi qu'à l'engagement de nombreux bénévoles, la somme de 13 192 \$ a été amassée. Celle-ci aura permis au Centre parents-enfants de l'Hôpital du Centre-de-la-Mauricie de financer huit fauteuils berçants autobloquants. Il s'agit d'un projet essentiel pour soutenir les nouvelles mamans, notamment celles ayant subi une césarienne, puisqu'il facilite leurs premiers mouvements après l'accouchement. Ces fauteuils permettent également aux parents de bercer leur nouveau-né en toute sécurité, un geste apaisant dont les bienfaits cliniques sont reconnus.



Randonnée de l'Énergie - Uniprix Pellerin & Bureau

Entre le 31 mai et le 7 juin, ce sont plus de 200 participants qui ont pu bouger à l'endroit et au moment de leur choix. L'objectif était de se mettre en action, tout en réalisant des collectes de fonds, pour le projet d'acquisition d'un d'appareil de détection par bille magnétique qui servira au bloc opératoire de l'Hôpital du Centre-de-la-Mauricie. Ce dernier facilitera le travail des chirurgiens lors des interventions chirurgicales visant à retirer une tumeur chez les patientes atteintes d'un cancer du sein. Grâce à nos participants actifs et dévoués ainsi qu'à nos partenaires engagés, la somme nette de 86 802 \$ a été amassée.



Shawinigan se mobilise

En juin, la Fondation était de retour avec son événement « Shawinigan se mobilise ». Il s'agit d'une initiative qui rassemble une cinquantaine d'entreprises de la région, unissant leurs efforts pour faire une réelle différence. Chaque année, chacune d'elles choisit un produit vedette dont une partie des ventes est remise à la Fondation. Cette mobilisation citoyenne a permis d'amasser la somme nette de 14 344 \$.



Tournoi de golf DGL - CPA

En septembre, le tournoi de golf DGL-CPA a rassemblé 100 golfeurs au Club de golf Ste-Flore. Ces derniers ont pu parcourir les verts dans une formule « Quatre balles, meilleure balle ». Cette journée aura permis d'amasser un montant net de 23 166 \$.



A&W

Dans le cadre de la Journée nationale de la vérité et de la réconciliation, la Fondation a organisé une levée de fonds au restaurant A&W de Shawinigan. M. Tommy Hamel, propriétaire de l'établissement, est fier de s'associer à cette activité annuelle. Grâce à la générosité des participants, une somme de 2 000 \$ a été amassée. Ce montant servira à financer des initiatives favorisant la sécurisation culturelle. À titre d'exemple, les sommes récoltées lors des éditions précédentes ont notamment permis de financer la création, par une artiste autochtone, d'une fresque dans l'une des chambres de naissance de l'Hôpital du Centre-de-la-Mauricie.



Boîtes festives

C'est en octobre que la Fondation met en vente ses 5 options de boîtes festives, en partenariat avec des entreprises locales (Lignée RR2, Crémierie de Flore, Trou du Diable, La Mèche par Lehou et Urbanithé). La distribution des boîtes s'organise juste à temps pour la période des Fêtes. De nouveau, en 2025, la population a été fort généreuse puisque cette initiative aura permis à la Fondation d'amasser la somme nette de 2 204 \$.



Barrage routier

C'est en octobre que s'est tenu notre Barrage routier annuel. Lors de cette journée, ce sont près de 50 bénévoles qui se sont dispersés aux quatre coins de la ville de Shawinigan. Grâce à la générosité des automobilistes, la somme nette de 15 409 \$ a pu être consacrée à l'acquisition d'un appareil de détection de la surdité chez les nouveau-nés.



Soirée VIP

Le 17 octobre, la Fondation a présenté sa Soirée VIP, organisée en collaboration avec M. Jean-François Laforme et toute son équipe d'IG Gestion privée de patrimoine. L'ensemble des profits générés par l'événement a été dédié au financement des ateliers d'arts offerts par Les Impatients de Shawinigan. Près de 100 invités ont pris part à un souper rassembleur en plus d'avoir le plaisir d'assister à la prestation musicale des artistes invités : M. Christian-Marc Gendron & Mme Manon Séguin. Grâce à cette soirée mémorable, une somme nette de 35 938 \$ a été amassée.



Encan crié

En novembre, 80 miseurs se sont donné rendez-vous à la *Microbrasserie Le Broadway* pour prendre part à un encan crié. Cet événement a été brillamment animé par M. Pierre-Yves Rousselle qui a su rassembler tous ceux présents, grâce à son immense talent. Les invités ont aussi eu le plaisir d'entendre la prestation musicale de Messieurs François Cossette et Normand Gélinas. C'est une somme nette de 34 637 \$ qui a pu être amassée pour financer un appareil de radiographie numérique portatif destiné aux dentistes qui œuvrent au bloc opératoire. Cet appareil sera utilisé principalement auprès d'une clientèle pédiatrique vulnérable.



Partenariats

Voitures miniatures

Grâce à quatre généreux partenaires, les enfants fréquentant l'Hôpital du Centre-de-la-Mauricie ainsi que le Centre multiservices de Shawinigan ont la chance de pouvoir se promener à bord de nos voitures miniatures. La Fondation remercie ses partenaires : Mauricie Volkswagen, Point S - Garage Alignement Patenaude inc., Marc Cossette inc. et Familiprix Extra - Michaël Tourigny.



Pierrot, le polatouche

Pour une deuxième année consécutive, la Fondation a eu le privilège de compter sur l'appui de M. Olivier Landry, associé chez DGL-CPA Shawinigan, qui doublait en 2025, sa contribution initiale! Ce sont alors 1000 peluches « Pierrot, le polatouche » qui ont pu être confectionnées. Ce geste de générosité a permis à encore plus d'enfants qui reçoivent des soins au bloc opératoire ou au CLSC ainsi qu'à ceux qui séjournent en pédiatrie de recevoir un compagnon rassurant. La Fondation a pu poursuivre sa belle collaboration avec l'entreprise québécoise raplapla qui conçoit peluches et poupées sur mesure.



Enfant Soleil

En 2025, Enfant Soleil a généreusement remis la somme de 63 000 \$ à la Fondation. Cet octroi a été investi à l'Hôpital du Centre-de-la-Mauricie, au sein du Centre parents-enfants. Cette somme a permis l'acquisition d'un bilirubinomètre, utilisé pour diagnostiquer la jaunisse chez les nouveau-nés ainsi que d'une table de réanimation essentielle aux interventions pédiatriques. La Fondation de la SSS de l'Énergie remercie Enfant Soleil pour ce soutien majeur qui améliore directement la qualité des soins offerts à Shawinigan.



Chevaliers de Colomb St-Tite - Conseil 2242

La Fondation remercie chaleureusement les Chevaliers de Colomb de St-Tite - Conseil 2242, qui ont remis un montant de 500 \$ à la suite de leur souper-bénéfice. Leur soutien contribue directement à la poursuite de notre mission d'amélioration de la qualité des soins offerts dans notre communauté.



Galerie Ste-FI'Art

En avril, les enfants de la région ont pu participer à une activité créative de décoration de cocos de Pâques, en collaboration avec la Galerie Ste-FI'Art. Grâce à leur talent ainsi qu'à l'implication de la galerie d'art, la somme de 500\$ a été remise à la Fondation pour soutenir des initiatives destinées à la jeunesse. La Fondation remercie chaleureusement tous les participants.



Clinique Laferté

En mai, la Clinique Laferté a souhaité poser un geste significatif en remettant un dollar pour chaque patient accueilli, depuis le début de l'année. C'est une somme de 2915\$ qui a été versée à la Fondation. Merci à toute l'équipe pour ce geste de solidarité!



Benoit Gosselin - Fête de quartier

M. Benoit Gosselin a organisé une fête dans son quartier, attirant ainsi de nombreuses familles. Ces dernières ont été invitées à consentir des dons volontaires au bénéfice de la Fondation. Grâce à cette initiative, la somme de 497\$ a été amassée. Merci à M. Gosselin pour cette initiative philanthropique!



Crémerie de Flore

En juillet, la Crémerie de Flore a généreusement remis la somme de 3 500\$ à la Fondation. Pour chaque crème glacée molle vendue, un dollar était destiné à soutenir notre cause. La Fondation tient à remercier chaleureusement les propriétaires, Justine Maurier et Jean-François Laforme, pour leur soutien renouvelé et leur engagement constant envers notre mission.



Auger - l'Ami du Gourmet

En août, le restaurant Auger - l'Ami du Gourmet du secteur Grand-Mère, a choisi de remettre une partie de ses profits à la Fondation. C'est une somme de 4 000\$ qui a été amassée. La Fondation remercie Mme Marie-Michele Turcotte, qui était propriétaire du restaurant en août 2025, pour sa grande générosité.



Point S - Alignement Houde

L'entreprise de Saint-Boniface, Point S - Alignement Houde, a généreusement remis la somme de 2 150 \$ à la Fondation. Ce montant a été recueilli en septembre en réservant un dollar sur chaque traitement anti-rouille réalisé sur les véhicules de leurs clients. La Fondation remercie sincèrement les propriétaires, Pascal Veillette et Jessica Dupont, pour leur grande générosité.



Familiprix Extra - Michaël Tourigny

En octobre, la campagne menée chez Familiprix Extra - Michaël Tourigny de Shawinigan-Sud a connu un vif succès. Pour chaque produit Essentiel et Stylé vendu, une partie des profits était remise à la Fondation. Grâce à la participation fidèle de la clientèle ainsi qu'à l'engagement de l'équipe de la pharmacie, un total de 3 090 \$ a été amassé. La Fondation remercie chaleureusement Michaël Tourigny et son équipe pour leur précieux soutien.



Salon des vins

En octobre, le Salon des vins, organisé par My Party, a connu un succès exceptionnel! Cet événement a permis d'amasser la somme de 72 000 \$. Sur cette somme, ce sont 60 000 \$ qui ont été remis à la Fondation de la SSS de l'Énergie pour procéder au rafraîchissement des chambres de soins palliatifs à l'Hôpital du Centre-de-la-Mauricie et du Foyer de Ste-Thècle. La somme subsidiaire de 12 000 \$ a été distribuée à quatre autres organismes de notre région. La Fondation remercie chaleureusement les organisateurs Mme Maude Villiard et M. Claude Vallée ainsi que leurs fidèles partenaires à l'organisation, Mme Kathleen Veillette et M. Martin St-Ours, pour leur générosité extraordinaire. Un merci particulier au président d'honneur de l'événement, M. Marc-André Lebel de BMR Pierre Naud. Grâce à eux, ainsi qu'à tous les partenaires, donateurs et participants, un environnement plus humain et apaisant sera désormais offert aux familles de notre communauté.



Nokian Tires

En novembre, la Fondation a pu compter sur une initiative qui rassemblait quatre entrepreneurs locaux : Alignement Mauricie, Point S Pneus T.C - Saint-Tite, Centre du Pneu et Docteur du Pare-Brise. Pour chaque ensemble de quatre pneus Nokian Tyres vendu, un montant de 10 \$ était remis à la Fondation. C'est 2500 \$ qui ont été amassés grâce à cette mobilisation. Un simple geste du quotidien s'est transformé en soutien concret pour la santé de notre communauté. La Fondation tient à remercier chaleureusement les garages partenaires qui ont contribué à cette campagne par leur engagement et leur générosité.



Défi Fight Night

Le 22 novembre, l'équipe du Défi Fight Night a de nouveau choisi d'appuyer la Fondation lors de son événement de boxe. Fidèles partenaires, les organisateurs ont remis un montant de 1 136 \$ afin de soutenir les projets de la Fondation qui sont dédiés à la jeunesse.



LA Galerie 2065

En décembre, la Fondation a conclu un nouveau partenariat avec LA Galerie 2065. Du 9 au 16 décembre, une portion des profits générés par la vente d'œuvres d'art a été remise à la Fondation. Cette collaboration a permis de mobiliser la communauté autour de l'art tout en soutenant concrètement notre mission.



Poker Shawinigan

Depuis juin, l'organisation Poker Shawi a accepté de remettre une partie de leurs profits sur leurs joutes de Poker qui se déroulaient au St-Mo. C'est un montant de 800 \$ qui a été remis à la Fondation pour l'année 2025.



États financiers

Résultats pour l'exercice terminé le 31 décembre 2025

		Exercice courant	Exercice précédent
Revenus	Note 1	1 801 801 \$	2 251 535 \$
Charges		590 002 \$	540 060 \$
Excédent		1 211 799 \$	1 711 475 \$

Revenus par type

Activités commerciales	8 084 \$	16 410 \$
Revenus de placement	163 880 \$	180 366 \$
Activités de financement	541 161 \$	415 185 \$
Collectes de fonds	1 088 676 \$	1 639 574 \$
	1 801 801 \$	2 251 535 \$

Charges par type

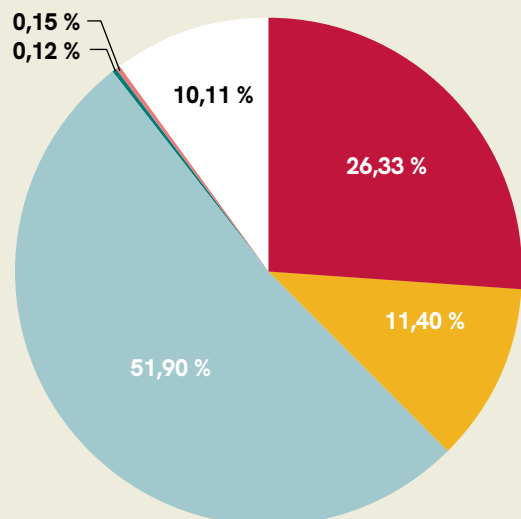
Exploitation	347 352 \$	335 003 \$
Sollicitation	118 779 \$	78 499 \$
Administration	73 929 \$	71 438 \$
	540 060 \$	484 940 \$

Note 1 : La diminution des revenus en 2025 comparativement à 2024, s'explique par un don successoral, non récurrent, de 1 100 000 \$, reçu en 2024. En ne considérant pas ce don, les revenus de 2025 sont en nette progression comparativement à 2024, mais aussi comparativement aux exercices financiers précédents.

D'où viennent vos dons?

Sources de revenus

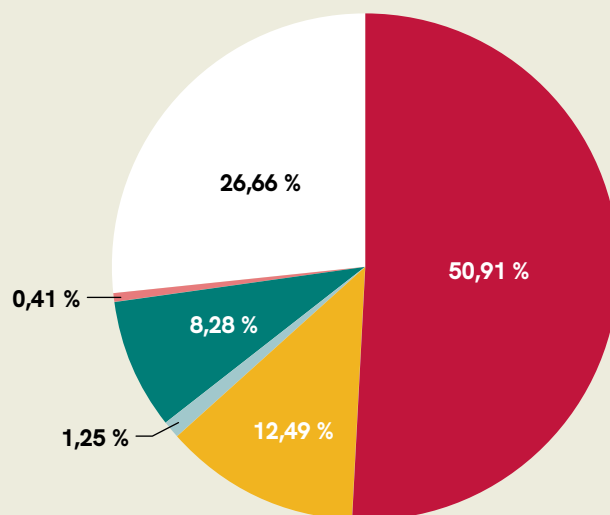
● Activités de financement	26,33 %
● Dons planifiés	11,40 %
● Dons généraux	51,90 %
● Dons employés	0,12 %
● Dons « In Memoriam »	0,15 %
● Publipostage / Télémarketing	10,11 %
	100,0 %



Où vont vos dons?

Dons au CIUSSS-MCQ - Secteur de l'Énergie

● Aînés	349 758,00 \$	50,91 %
● Jeunesse	85 835,00 \$	12,49 %
● Médecine de jour / Oncologie	8 609,00 \$	1,25 %
● Santé mentale	56 886,00 \$	8,28 %
● Soins palliatifs	2 806,00 \$	0,41 %
● Santé physique	183 145,00 \$	26,66 %
	687 039,00 \$	100,0 %



Donateurs et commanditaires



Donateurs et commanditaires

Le présent classement est établi en fonction du cumulatif des commandites et/ou des dons faits par une même personne ou entreprise depuis la création de la Fondation. Cependant, comme il s'agit du rapport annuel 2025, seulement les donateurs et/ou les commanditaires ayant contribué pendant l'année 2025 s'y retrouvent.

500 001 \$ et +

Desjardins Centre-de-la-Mauricie

Fondation Mirella & Lino Saputo

100 001 - 500 000 \$

Famille R.P. Hébert
Famille Vincent
Fondation John R. McConnell

Jean-François Laforme - IG Gestion de Patrimoine
Les Entreprises de Distribution Denis Samson Inc.

Les restaurants McDonald's
Enfant Soleil
Uniprix Mylen Pellerin et Julien Bureau
Ville de Shawinigan

25 001-100 000 \$

Banque CIBC
Christian Desbiens
Guillaume Deschenes / Financière des professionnels
DGL CPA
Dynacare
Famille Marineau Casabon

Famille Villemure Lafrenière
Fondation Famille Godin
Fondation Lise et Giuseppe Racanelli
Fondation Luc Maurice
Fondation Marie-Marthe Gauthier
Guy Lacombe

Guy Pellerin
Pharmacie Michaël Tourigny
Francis Picory & Irène Lafond
RBC Banque Royale
Paul-Aimé Tellier

10 001-25 000 \$

Alignement Mauricie Inc.
Alignement Patenaude Inc.
Apharma inc.
Aubainerie, Jacques Croteau inc. (#6)
Banque Nationale du Canada
Claude Baril
Gerry Bédard
Famille Béliveau
Caroline Bell
Gilles Bergeron
Marcel Bertrand
Gabriel Bordeleau
Nathalie Brui
Jérôme Cantin
Valérie Cardinal
Clinique dentaire Dupuis, Jacob, Masse
Construction Cha-Ric inc.

Carmen Croisetière
Jacques Delorme
David Dubois
Fidelity Investments Canada ULC
Fondation Carmand Normand
Fondation TELUS
Fonds philanthropique Andrénaïne Urbaine
Martin Fortier
Jean Fournier et Carole Laperrière
Daniel Gelinat
Jocelyn Gervais
Gignac + Unik
Guy Pilon Dentiste
Michel Hamati
IA Groupe Financier, Industrielle Alliance
Jean-Guy Ladrière

Yvan Lafontaine
Lambert Therrien Avocats
L'Ami du Gourmet inc.
Gaetan Lamy
Roger Lavergne
Les Entreprises Carl Marchand
Mantra Pharma
Marc Cossette Inc.
Meubles Jacob & fils Ltée
Mongrain Vertical Transport Inc.
Morand Excavation Inc.
Morris & Rosalind Goodman Family Foundation
Municipalité de Notre-Dame-de-Montauban
Oeuvres Caritatives des Filles de Jésus
Frédéric Picotte

Pluritec Ltée
Portes Milette inc.
Protection incendie Péri-Tech inc.
Alain Renaud
Louise Rousseau

Linda Snilner
SPB Equipments
Bernard St-Onge
Ibrahim Sultanem
Madame Marie-Louise Tardif,
députée de Laviolette-Saint-Maurice

Tecfab, une division de Canam
ponts Canada
Jeanne Tellier
Amélie Vallée
Renée Grenier et Guy Vallée

5 001-10 000 \$

Alignement Houde
ARM Agence de recouvrement inc.
Normand Beaudoin
Diane Bédard
André Boisclair
Emanuelle Boulet Dupuis
Guy Bouvette
Monique Brunette
Chevaliers De Colomb - Conseil 2242
Francois Choquette
Clinique De Physiothérapie
de la Mauricie
Louise Côté Beaudoin
Pascal Croteau
Normand Jr Déry
Léo Drolet
Camille Dumais
Marc Dupuis, dentiste
FDP Gestion privée
Ferme Manoise, Alain Van Themsche

Fonds philanthropique
« Équipe Laforme »
Fonds de dotation Famille J. Huard-Y.
Quesnel
Lynn Garceau
Claude Gauthier
Carolynne Gervais
Eric Gilbert
Benoit Gosselin
Groupe Crete 2021 inc.
Catherine Guertin
Diane Jacob
Anne-Marie Lafreniere
Karine Lampron
Claudel Lamy
Olivier Landry
Marianne Laverdiere
Frédéric Lavoie
Légion Royale Canadienne -
Branche 044
Les Apôtres de l'Amour Infini

Luc Lesage
Levage Naud (2013) inc.
Josiane Léveillé
Valerie Marchand
Hugo Masse
Mauricie Volkswagen inc.
David Olivier
Marie-Eve Parent
Alain Pelletier
Valérie Provost
Régulvar inc.
Annie Robitaille
Rochette et Lahaie inc.
Soudure Teknikal 13 (PCC) inc.
Pierre St-Cyr
Larry St-Pierre
Supermarché IGA Extra Shawinigan
Transport Gilles Magnan
Judith Trudel
Cindy Vincent

1 001-5 000 \$

462 Tamarac inc.
Pierre Adam
Kim Adams
Josette Allard Gignac
Ambulance 22-22 inc.
Katy Angel
Luc Arvisais
Sabrina Asarta-Thibault
Pierrette Asselin
Jean-Pierre Aubry
Pierre Audy

Nancy Ayotte
Isabelle Ayotte
Jean-François Ayotte
Johanne Ayotte
Mathieu Ayotte
Banque Nationale investissements
Gilles Barbeau
Daniel Barbeau
René Baril
Séléna Baril
Michelle Bastien

Marie-Eve Beattie
Renald Beaudoin
Beaudoin Relations Publiques
Gérald Beaulieu
David Beaulieu
Steve Beaulieu
Thérèse Beaumier
Samuel Béchard
Claude Bédard
Marilyne Bédard
Julie Béland

Donateurs et commanditaires

Annie Béland
Michel Bélanger
Pierre Bélanger
Michel Belisle
Rita Béliveau
Cécile Bellemare
Claude Bellemare
Robert Bellemare
Laurence Bellemare
Lise Bellerive
Charlene Bellerive
Jean-Yves Bergel
Louis Bergeron
Pascale Bergeron
Denise Bernier
Lyne Bernier
Réjean Berrouard
Robert Bingle
Valérie Bisson
Pierrette Blais
Maryse Blais
Jean Blais
Anne-Marie Blais
Michel Blanchet
Michel Blanchet
Simone Boisclair
Jacques Boisvert
Sandra Boisvert
Annie Boisvert
Vicky Boisvert
Caroline Boisvert
Marlène Boivin
Gérard Bonenfant
Réjeanne Bordeleau
Jocelyne Bordeleau
Serge Boucher
Robert Boucher
Chantal Boucher
Louise Bouffard
Marianne Boulanger
François Boulanger
Robert Boulanger
Alcide Bourassa
Stéphanie Bourassa
Catherine Bournival

Carole Boutet
Laurie Boutet
Boutique Avallon
Richard Branchaud
Valérie Brière
Jean-Luc Brisebois
Johanne Brodeur Isabelle
Liliane Bronsard
Jean-Claude Brousseau
Marc Bruneau
Francine Buisson
Normande Buisson
René Bureau
Sébastien Burelle
Geneviève Campbell
Michel Cantin
Marie-Eve Cantin
Julie Canuel
Maryse Carbonneau
Alexandra Cardin
Roger Carignan
Julie Carle
Colette Caron
Michel Casabon
Sarah Casaubon
Centre Visuel Lafontaine MacGregor
Magny Inc.
Robert Chainé
Yolande Champagne
Anne-Marie Champagne
Marie-Claude Champagne
Ruth Champagne
Annabelle Champagne
Julie Chandonnet
Kéomany Chang
Mandy Charest
Michel Charette
Marie-Rose Charette Leblanc
Nathalie Chartrand
Franck Chaumanet
Marianne Chevrette
Chez Isabelle, coiffure pour homme
Julie Choquette
Daniel Clermont
Guy Clermont

Clinique Chiropratique Bellerive
Clinique dentaire Dre Valérie
Gaudreau
Clinique Laferté
Clinique podiatrique de Shawinigan
Alain Cloutier
Cmg Musique Inc.
CNETE
Construction André Magny
Construction R. Cloutier Inc
Coopérative Des Ambulanciers
De La Mauricie
Carole Corriveau
Anick Corriveau
Robert Cossette
Pierre Cossette
Liliane Cossette Boudreau
Françoise Côté
Marie Côté J.
Céline Coulombe
Nathalie Courteau
Gregory Courtoy
Alain Couture
Bianka D. Rousseau
D.V. Auto Inc.
Martin Dandurand
Mario Darveau
Lucie De Halleux
Caroline Delage
Delastek Inc.
Anie Demers
Lyne Désailliers
Laurent Desaulniers
Pierrette Desaulniers
Annie Desaulniers
Alain Desaulniers
Raymond Desaulniers
Thérèse G. et Robert Desaulniers
Raynald Desaulniers
Desaulniers Gervais Parenteau
Sylvestre
Maurice et Carmen Deschesnes
Gérard Descôteaux
Valérie Descôteaux
Marie-Eve Desfossés
Marilene Deshaies

Joanie Desmarais
Marie-Christine Déziel
Mahmoud Djan-Chekar
Lise Dolbec
Gilles Dontigny
Lise Dostaler
Johanne Doucet
Patricia Doucet
Réjean Douville
Michel Doyon
Dr François Lépicier S A
François Drolet
Karine Drouin Laurendeau
Suzanne Dubé
Stéphanie Dubé
Ginette Dubois
Guylaine Dubois
Marie-Josée Dubois
Émilie Ducharme
Ghislaine Duchemin
Christine Duchesne
Jessica Duchesne
Marie-Claude Dufresne
Jean Dugré
Christelle Dumas
Alain Dumas
Roger Dumas
Julie Duplessis
Karine Dupont
Karol-Ann Dupont
Michel Duquette
Jérémy Durocher
Sara Dusablon
Emilie Halle inc.
Julie Emond
Pascale Fafard
Patricia Ferland
Festival Western St-Tite Inc.
Jacques Filion
Pierre Filion
Serge Filion
Finances Québec, Sonia LeBel,
députée de Champlain
Lise Flageole
Charles Flamand

Fleuriste Shawinigan-Sud S.E.N.C.
Sébastien Fleury
Christiane Forcier
Hélène Forcier
Yvon Fortin
Denis Fournier
Normand Fournier
Valérie Francoeur
Yolande Frigon
Pascale Frigon
Fromagerie Victoria Shawinigan
Fruits & Légumes Paul Dubuc Inc.
Jacqueline G. Robitaille
G.A. Boulet Inc.
Steven Gabanna
André Gagnon
Paul Gagnon
Alain Gagnon
Alyre Gallant
Maryse Garand
Sylvie Garceau Lord
Pauline Garon
Louise Gauthier
Jean-Guy Gauthier
André Gauthier
Johanne Gauthier
Karen Gauthier
Natalie Gélinas
Martin Gélinas
Claude Gélinas
Nancy Gélinas
René Gélinas
Lise Gélinas
Valérie Gélinas
Georges Gélinas
François-Philippe Gélinas
Valérie Gélinas
Stéphanie Gélinas
Annie Gélinas
Nathalie Gélinas
Marie-Claude Gélinas
Pierre Gendron
Sammy Genest
Géomatique BLP Arpenteurs-
Géomètres Inc.

Gérard Milette Portes et fenêtres
Clémence Germain
Maude Germain
Marc Gervais
Caroline Gervais
Laurie Gervais
Marie-Andrée Gervais
Gestion AISH inc., Sports Experts 670
Gestion de placements Manuvie
Gestion DMA (2014) inc.
Gestion Dulong & Dampousse
Gestion Pierre Bordeleau Inc.
Gestion Pierre Charette
Lyne Gignac
Pierre Giguère
Marc-Antoine Giguère
Michel Gilbert
Gilles Gilbert
Helene Gilbert
Annie Girard
Alain Giroux
Jacques Godin
Cindy Godin
Marielle Gosselin
Kathleen Greffard
Sylvain Grenier
J.-M. André Grenier
Vital Grenier
Rita Grenier
Patricia Grenier
Yves J Grenier
Catherine Grenier Hardy
Denis Grondin
Claude Grondin
Jocelyne Guay Lafontaine
Agathe Guillemette
Yvan Guillemette
Julie Harvey
Normand Hébert
Andre Heon
Alain Héroux
Yvon Houde
Michel Houde
Jennyfer Houde
Denise Houde Doré

Donateurs et commanditaires

Louise Houle
Lucie Houle
Marie-Andree Houle
Claudette Huard
Réjean Huard
Lucie Huard
Gilles Hudon
Igreiss Md Inc
Nicole Jacques
Annie Janelle
Caroline Jean
Michel Jobin
Renée Jobin
Manon Johnson
Carmen Joyal
Gilles Julien
Karen Keryakes
L. Vennes & fils inc.
Andrée La Barre
Christian La Haye
La Mèche Par Lehou inc.
La Pointe à Bernard
Eric Labranche
Bianca Lacerte
Richard Lacerte
Lucille Lacombe
Julie Lacombe
Jessica Lacombe
Aurélie Ladouceur
Noémie Laferté
Pierrette Lafontaine
Annie Laforme
Dany Lafrenière
Liliane Lafrenière
L'Age D'Or Ste-Flore
Mélicha Lahaie
Roland Lajoie
Maurice Lajoie
Valérie Lajoie
Diane Lamothe
Marie-Ève Lampron
Gilbert Lampron
Alexandre Lamy
Léo-Paul Landry
André Landry
Rosaire Landry

Ginette Landry
Jeannine Landry Lemire
Roger Langevin
Jean-Francois Langevin
Lucie Langlais
Réal Langlois
Réjean Langlois
Richard Langlois
Monique Lapolice
Alain Larocque
Sara-Julie Larouche
France Latraverse
Paulette Lavallée
André Lavergne
Suzanne Lavergne
Vicky Lavigne
Jean-Louis Lavoie
Hugo Le Sage
Le Yéti, Tecno Sprint Shawinigan inc.
Jacqueline Lebrun
Philippe Lebrun
Julie Lebrun
Daniel Leclair
Yves Leclerc
Caroline Leclerc
Stephane Leclerc
Serge Leclerc
Marie-Eve Lefebvre
Samuel Lefebvre
José Lefebvre
Normand Lefebvre
Sylvie Lefort
Jules Lemay
Hélène Lemay
Caroline Lemay
Nathalie Lemay
Josiane Lemay
Jean-François Lemay
Janick Lemoine
Jean Lépine
Pierre-André Leprohon
Manon Leprohon
Les Entreprises Élie Grenier Inc
Les Frères de l'Instruction Chrétienne
Les Grès Pharma inc. (Pharmacie
Daniel Deschênes)

Jacques Lessard
Hélène Lessard
Martine Lessard
Claude Lessard
Lessard Buick Chevrolet GMC
Madeleine Léveillé Lavallée
Suzanne Lévesque
Émilie Loranger
Lucette Loranger Blais
Denise Lord
Kathleen Lord
Carole Lynch
David MacDonald
Yves Magny
Louise Maillette
Claudette Marchand
Pierre Marchand
Raymonde Marchand
Danielle Marchand
Tony Marchand
Edith Marcoux
Jean-Philippe Martel
Suzanne Martel St-Amant
Diane Martin
Jocelyne Martineau
Matériaux F.P. Inc.
Andree Matteau
Jean-Jacques Mayer
Geneviève Mayrand
Claudette Mc Clory
Carmen Mc Nicoll
Claude McManus
Richard Mélançon
Yvon Mélançon
Lyne Mercier
Microbrasserie Le Trou Du Diable
Gilles Milette
Normande Milette St-Ours
Dominique Milette
Valérie Minville
Jason Monfette
Jean-Denis Mongrain
Annie Mongrain
Émilie Mongrain
Diane Morand
Kathy Morand

Nelson Moreau
Jacques Moreau
Denise Moreau Goudreault
Josee Morency
Yvan Morneau
Kathleen Muise
Marie-Pierre Murray
Mélanie Nadeau
Veronique Neault
René Neault
Pierrette Nobert
Isabelle Noël
Karine Normandin
Claude Normandin
Denise P. Giguère
Marie-Josée Paillé
Julie Paquet
Pierre Pâquet
Lisette Paquin
Janick Paquin
Tammy Paradis
Manon Parent
Robert Parent
Nathalie Parent
Jean-Jacques Parenteau
Suzanne Parle
Pâtisserie Le Palais inc
Francine Payette Bernier
Pierre Pellerin
Jeanne Pellerin
Léo Pellerin
Andreanne Pellerin
Dre Véronique Pellerin,
Chiropraticienne
Ducille Pelletier
Sylvain Pelletier
Suzanne Pelletier Dufour
Pelletier Experts du bâtiment
Sylvie Pépin
Fernande Pépin Lamothe
Pépinère du Parc
PerfeXion Esthétique automobile
SENC
Martin Périgny
Fernand Périgny
Patrick Périgny
Chantal Perreault

Christian Perron
Marcel et Alice Perron
Nathalie Perron
Nicolas Perron
Marie-Pier Perron
Pharmacie Lafrenière, Girouard,
Giroux Et Drouin
Dany Picard
Aline Piché
Claude Pinard
Lucie Plamondon
Stéphanie Plante
Julie Plante
Pluritec Ltée
Nathalie Poirier
Roger Poitras
Julie Poliquin
André Potvin
Claudia Poudrier
Guylaine Poulin
Ginette Poulin St-Pierre
Jennifer Pratte
Hélène Pronovost
André Pronovost
Annie Pronovost
Mélanie Pronovost
Gaétan Proulx
Thérèse Proulx Genest
Céline R. Roberge
Benoît Réhel
Michelle Renaud
Yves Renaud
Audrey Renaud
Denis Rheault
Jean-Paul Rheault
Réjean Ricard
Louise Ricard
Andrée Richard
Joey Richard
Gaston Rivard
Claudia Rivard
Michel Robichaud
Marie-Pier Robitaille
Luc Robitaille
Jean-François Rochefort
Michel Rocheleau
Sylvio Rompré

Yolande Rompré
Claude Rousseau
Ginette Rousseau
Véronique Rousseaux
Monique Roux
Louise Roy
Julie Roy
André Roy
Guy Roy
Nancy Roy
Marielle Ruest Paquin
Jocelyn Sanscartier
Dominique Sanschagrin
Julie Sarrazin
Sylvie Saucier
Robert Savard
Janny Savard
René Savoie
Scotiabank, Global Asset
Management
Guylaine Sénéchal
Marie-Paule Sigmen
Marie-Ève Sigouin
Sivem / McKesson
Sabrina Soucy
Geneviève St-Arnaud
Camille St-Arneault
Sylvie St-Cyr
Steven Resto Rapide inc.
Marylène St-Germain
Raymonde St-Jean
Andrée St-Martin
Claude St-Onge
Raymond St-Onge
Anick St-Onge
Martin Tailleur
Karine Terriault
Josée Tessier
Josee Tessier
The Royal Trust Company
Carol Thériault
Michel Thibault
Caroline Thibodeau Lamarre
Annie Thiffault
Nancy Thiffault
Lise Thomassin Massé
Anne Marie Toupin

Donateurs et commanditaires

Sylvie Toupin
Manon Tousignant
Joannie Trahan
Diane Tremblay
André Tremblay
Germain Tremblay
Caroline Trempe
Denis Trépanier
Marc Trépanier
Alyne Trépanier
Chantal Trépanier
Danielle Trottier
Melissa Trudel

Mélanie Trudel
Josée Trudel
Annie Trudel
René Turner
Monique Twyman
United Way Centraide
Claude Vallée
Julie Vallerand
Marie-France Vallières
Val-Mauricie Électrique inc.
Gisèle Veillette
Dominique Veillette
Guy Veillette

Jacques Veilleux
Amélie Veilleux
Véloce Ingénierie
Josée Viboux
Catherine Villemure
Lucie Villemure
Yannick Villemure
Céline Villemure
Gérard Vincent
Franca Guabello et Giuseppe Viola
Ninon Vivier
Chantal Yergeau

501-1 000 \$

ADN communication
Josée Allaire
Linda Allard
Raynald Arbour
André Arcand
François Arvisais
Johanne Asselin
Serge Aubry
Gaétan Aubry
Serge Audet
Carole Audet
Lise Audy
Danielle Auger
Anne-Marie Auger
Johanne Ayotte
Madeleine B. Martel
Robert Baillargeon
Karine Baillargeon
Claude Baribeault
Pierre Baril
Audrey Baril
André Bastien
André-Anne Bastrash
Pierre Beaudet
Michel Beaudoin
Robert Beaudoin
Pierre Beaudry
Louise Beaulieu
Mélicha Beaulieu
Sylvie Beaulieu

Daniel Beaupré
Alain Beaupré
René Beaupré
Lise Beauregard
Leo Bedard
Irène Bédard
Annick Bédard
Alejandro Ezaquiel Befart
Serge Bégin
Denise Beland
Normand Béland
Marcel Béland
Louise Béland
Mélanie Béland
Sylvie Béland
René Bélanger
Monique Bélisle-Houde
Valérie Bellefeuille-Sicotte
Michel Bellemare
Louise Bellemare
Joany Bellemare
Daniel Bellemare
Cynthia Bellemare
Annie Bellemare
Aurel Bellerive
Aline Bellerive
Gilles Berger
Julie Bergeron
Sylvie Bergeron
Masha Bergeron

Sylvie Bergeron
Thérèse Bernard Martel
Isabelle Bernier
Raymonde Berthiaume Lauzé
Chantal Billette
Louise Biron-Maurais
Matthieu Bissonnette
Luc Blais
Caroline Blais
Véronique Boisclair
Robert Boisselle
Michel Boissonneault
Hélène Boisvert
Gaston Boisvert
Alexandra Boisvert
Michel Boisvert
André Boisvert & Sophie Sénéchal
Gérald Boivin
André Bolduc
Micheline Bonenfant
Lise Bonenfant
Huguette Bonenfant
Audrey Bonner
Roger Bordeleau
Michelle Bordeleau
Serge Bordeleau
Yolande Bordeleau
Caroline Bouchard
René Boucher
Michel Boucher

André Boucher
Louis Boucher
Normand Boucher
Julie Boucher
Boucherie Mlles N. Inc.
Sylvie Boudreault
Thierry Bouin
Denis Boulanger
Suzanne Boulanger
Ginette Boulanger
Martine Boulay
Jean Bourassa
Lise Bourassa
Roger Bourassa
René Bourassa
Fleurette Bourassa
Véronique Bourassa
Vicky Bourassa
Amy Bourgon
Annie Bournival
Huguette Paré et Aurélien Bourré
Renald Boutet
Evelyne Boutet
Sylvain Branchaud
Bridgehouse Asset Managers
Gilbert Brien
Sylvain Brière
Evans Brindle
Carolyne Brochu
Michel Brodeur
Renée Brodeur
Denise Brodeur Boutet
Caroline Bronsard
Armand Brouillette
Bertrand Brouillette
Isabelle Brouillette Gélinas
Kim Brousseau
Richard Brousseau
Félix Buisson
Jules Buisson
Véronique Buisson
James Buki
Catherine Bureau
Cadeaux Chez Guy inc.
Gaston Carbonneau

Martine Carier
Joanie Carnier
Marie-Berthe Caron
Paul-Émile Caron
Jeanne Caron
Germaine Caron
Gaétan Caron
Isabelle Caron
Réjean Casabon
Emile Cayouette
Carole Charest, Jacques Béland
Annie Charland
Jean-Guy Chateauvert
Simon Chauvette
Yves Choquette
Kim Clément
Bernard Cliche Lahaie
Roger Cloutier
Suzanne C. Cloutier
Renald Cloutier
Raymonde Cloutier
Mario Cloutier
Mario Cloutier
Carole Cloutier Houde
Marielle Cloutier Tardif
Hector Colgan
Micheline Collins
Conception A. Jacob
Normand Contre
Coop de travail brasserie artisanale
le Trou du diable
Pauline Corriveau
Huguette Cossette
Gaétane Cossette
Laurent Cossette
Laurent Cossette
Nancy Côté
Marc Coulombe
Audrey Courchesnes-Normandin
Marie Crête
Jocelyne Damphousse
Sophie Dancause
Serge Dandurand
Irène Dandurand
Nancy Daniel

Claude Darveau et Nicole Moisan
Dany Daviault
Evelyne Davit
Ginette De Carufel et Guy Désilets
Guylaine Delisle
Ghislain Delisle
Harty Delisle
Lucien Demers
Gisèle Demers Frigon
Hervé Demers et Micheline Perron Demers
Dépanneur Voisin
Claudette Déry
François Déry
Paul Desaulniers
Jean-Guy Desaulniers
Normand Desaulniers
Hermance Desaulniers Paquin
Jules Jr Deschamps
Sébastien-Nicolas Deschênes
Pierre Deshaies
Nathalie Deshaies
Kathleen Desilets
Richard et Marie-Josèphe Dessureault
Andréanne Dion
Stephanie Dion
Jocelyne Dionne
Jean-Luc Dionne
Docteure Patricia Doucet Inc.
Yves-Marie Dontigny
France Doucet
Chantal Doucet
Sylvie Doucet
Rosiane Doucet Brouillette
Marie-Isabelle Doyle
André Doyon
Elisabeth Drainville
Robert Drolet
Réjeanne Dubé
Jean Dubreuil
Florence Ducharme
Manon Ducharme
Pierre Ducharme
Gérard Duchesne
Manon Duchesne

Donateurs et commanditaires

Line Dufresne
Jacques Dugré
Katherine Dumas
Lionel Duplessis
Constance Dupont Austin
Monique Dupont Morin
Mélanie Dupont-Fournier
Fanny Dupuis
Marie-Pier Dupuis
Julie Durand
Réal Dussault
Marie-Paule Ebacher
Lucie Elliott
Équipe Hallé-Laroche
Anick Fernandez
André Fernet
Guylaine Ferron
Richard Fex
Julie Fillion
Dave Fillion
Vincent Fitzbay
Karine Flageole
Céline Fortin
Yves Fortin
Dory Fortin
Louis Frappier
Nicole Frappier Vallières
Denise G. Daneault
Jacques Gagne
Diane Gagne Carpentier
Micheline Gagnon
Liette Gagnon
Michelle Galetta
Yvon Garand
Charles Garceau
Reynald Garon
Louis et Hélène Gauthier
Christopher Gauthier
Pauline Gauthier Déry
Narcisse Gauvin
Lily Gélinas
René Gélinas
Florent Gélinas
Michel Gélinas
Normand Gélinas
Marise Gélinas

Mylène Gélinas
Laurianne Gélinas
Cloé Gélinas
Julie Gélinas
Marie Gélinas Dupont
Nathalie Genest
Lucie Germain
Jocelyne Germain
Sophie Gervais
Marie-France Gervais
Julie Gervais
Gestion Lafrance et fils nc.
Nancy Gignac
Michel Giguère
Nicole Giguère
Antoine Giguère
Annie Giguère
Hélène Gilbert
Pierre Gilbert
Thérèse Gilbert Morand
Laury Gill
Jean-Guy Giroux
Norman Glen
Emilie Godin
Pierre Goulet
Réal Grand Maison
Luc Gravel
Alain Gravel
Marcel Grenier
Nancy Grenier
Marie Grenier
Rachelle Grenier et Michel Martin
Isabelle Guay
André Guérin
Marie-Josée Guilbeault
Raymond Guilbert
Matthieu Guillemette
Denis Guillemette
André Duplessis et Monique Guy
Henriette Hallé
Marie Andrée Hamel
Sophie Hamelin
Jean Hébert
Celine Heon
Michel Héon
Lise Héroux St-Onge

Richard Hill
Marc-Andre Houde
Claude Houle
Hélène Houle
Guy Jacob
Jean-Yves Jacob
Laurence Jacob
Aline Jacob Hanois
Lise Jacob Verreault
Johanne Jacques
Aline Jalbert
Marilou Jean
Denis Jean
Pierre Jeandel
Steve Jeffrey
Rose-Aimée Jobin
Maryelle Jobin Perron
Chantal John
Stéphanie Jolicoeur
Yvon Jolin
Andrée-Anne Julien
Louiselle Juneau
Claudette Juneau
Francine Jutras
Gisèle Kiolet Deschesnes
La Galerie Le Ste-Fl'art
Michel Lacerte
Théo Lacerte
Sabrina Lacerte
Judy Lacerte
Sébastien Lacerte
Gisèle Lachance
Anne-Marie Lachance
Emmie Lachapelle
Gaston Lacombe
Louise Lacombe
Lise Lacoursière
Lise Lacoursière
André Lafontaine
Carmen Lafontaine Rodrigue
Marielle Lafontaine Trudel
Pierrette Laforme
Jean Lafreniere
Nicole Lafrenière
Claude Lafrenière
Louise Lafrenière

Mathilde Lafreniere-Arsenault
Yves Lahaye
Christian Laing
Yvon Lajoie
Huguette Laliberte
Denis Lamarre
Cindy Lambert
Jean-Marie Lamothe
Réjean Lampron
Myriam Lampron
Christine Lampron
Maude Lamy
Claudie-Anne Lamy
Geneviève Langlois
Philippe Langlois
Suzie Langlois
Roger Lanouette
Gilles Laperrière
Gisèle Laperrière St-Arnault
Carolyne Laplante
Yves Lapointe
Marie Pier Lapointe
Richard Lapointe
Julie Larivée
Christine Larivière
Louise Larocque
Louise Lauzé
Michelle Lavallée
Guy Lavallée
Jean-Marc Lavergne
Nicole Lavergne Giguère
Marie-Claude Lavoie
Le Saint-Mo Bistro Gourmand
Éric Leblanc
Marie-Eve Leblond
Jacques Lebrun
Dominic Lebrun
Paule L'Ecuyer
Manon Lefebvre
Isabelle Lefebvre
Aldège Lehoux
Gilles Lemay
Laurence Lemay
Eve-Marie Lemay
Suzette Lemay Lafrenière
Carole Lemieux

Yolande Lemire
Les Productions Eve Déziel inc.
Jean-Paul Lessard
Line Lessard
Valérie Lessard
Julie Levasseux
André Lévesque
Marie-Hélène Lévesque
Jean L'Heureux
Karine Lord
Lucie Lord
Louise M. Goulet et René Bédard
Jeanne D'Arc Magnan
Josée Magny
Alain Marchand
Nicole Marchand
Gilles Marchand
Michel Marcotte
Bernard Marcouiller
Amélie Marcouiller
Denis Marcoux
Michèle Marineau
Danielle Marleau
Paul-Aimé Martel
Pierre Martin
Denis Masse
Denise Massicotte
Roger Matteau
Jacques Mayer
Michael McRae
Maryse Mélancon
Valérie Ménard Hamelin
Josée Mercier
Joanie Michaud
Sabrina Milette Bordeleau
Carole Milller
John Mills
Clément Milot
Miriam Milot
Gaëtane Moisan Perron
Marcel Mongeau
Denise Mongrain
Pierrette Mongrain
Lisette Mongrain
Denis Mongrain
Richard Morand

Nathalie Moreau
Robert Morency
Alain Morin
Nathalie Morinville
Sylvain Naud
Jean Alix Neff
Carole Neill
Neofit - Crossfit Shawinigan
Marcel Nielly
Marc Noël
Suzanne Lamothe et Normand
Pronovost
Lise Ouellet
Marie-Claude Ouellette
Stéphanie Pagé
Linda Pageau
Pascale Paquet
Ronald Paquin
Steve Paquin
Guy Patry
Claude Pellerin
Ginette Pellerin
Aline Pellerin
Maurice Pellerin
Romuald Pelletier
Paul-Eugène Pelletier
Alain Pelletier
Jean Pelletier
Eric Pelletier
Normand & Sonya Pelletier
Jacqueline Pépin
Annick Pépin
Réal Perreault
Denise Perreault
Dany Perreault
Mario Perron
Réjeanne Charest et Georges Henri
Perron
Nicole Perron
Nathalie Perron
Nancy Perron
Doriane Perron
Yvon Petitclerc
André Philibert
Francine Picard
Nathalie Picard

Donateurs et commanditaires

Joannie Pitre
Louise Plante
Nicole Plante
Jacques Pleau
Monique Plouffe
Andreeanne Plourde
Pierrette Poirier
Diane Poirier
Marcel Pothier
Jean-René Poulin
Guy Poulin
Louis Pouliot
Sylvie Prince
Adrien Privé
André Pronovost
René Pronovost
Marcel Pronovost
Roméo Pronovost
Lucie Pronovost
Jean-Rock Pronovost
Liette Pruneau
Diane Quessy
Caroline Racine
Geneviève Rancourt
Pauline Régis
Regroupement des gens d'affaire
Centre-Ville Shawinigan inc.
Ginette Remillard
Gisèle Renaud
Evelyne Renaud
Restaurant Hong Kong Café
Léo-Paul Rheault
Jean-François Rheault
Michel Rheault
Pauline Rheault Tremblay
Suzanne Richard
Marie-Claude Rivard
Jocelyne Rivard
Chantal Rivard
Guy Rivard
Jean Roberge
Jean Roberge
Monique Roberge
Annie Roberge
Karine Robert Fugère

Guy Robichaud
Sylvain Rodrigue
Chantale Rolland
André Rousseau
Gilles Rousseau
Sandra Rousseau
Normand Roussil
Daniel Roy
Jacques Samson
Gaétan Sanscartier
Daniel Sanscartier
Yvon Saucier
Anne-Marie Savard
Micheline Savard Rheault
Michel Simard
Société immobilière Duguay
Solutions Comptables Pf
Annie Angèle Soucy
Hélène St-Arnaud
Hélène St-Arnaud
Josée St-Arnaud
Julie St-Arnaud
Pierre-Luc St-Arnaud Hamelin
Stéphane St-Jean
Renée St-Onge
Jacques St-Onge
Pascale St-Onge
François St-Onge
Denis St-Pierre
Oscar St-Pierre
René St-Yves
Nathalie St-Yves
Véronique Sullivan
Claude Tardif
Noëlla Tessier
Léonce Tessier
France Tessier
Christian Tessier
André Thibaudeau
René Thiffault
Claude Jr Thiffault
Louis-Carl Tousignant
Diane Trahan
Madeleine Trahan
Alexandra Trahan

Isidore Tremblay
Bernard Tremblay
Danielle Tremblay
Nicole Tremblay
Régis Tremblay
Cécile Tremblay Turenne
Roger Trepanier
Lauriane Trépanier
Nancy Trépanier
Jocelyne Trépanier
René Trottier
Étienne Trudel
Gilles Andre Trudel
Nicole Trudel
Lise Trudel
Sylvain Trudel
Julie Trudel
Sarah-Ève Trudel-Vandal
Gertrude Twyman
Guy Vachon
François Vallée
Karine Vanasse
Martin Vandal
Yvan Vaugeois
Claude Veillette
Daniel Veillette
Roxane Veillette Lessard
Nathalie Vennes
Jean-Guy Vermette
Madeleine Vermette Audet
Pauline Villemure
Fernand Villemure
René Villemure
Lise Villemure
Yvon Vincent
Pauline Vincent
Yves Vincent
Louise Vincent
Hélène Vincent
Suzanne Vincent
Véronique Vincent
Joannie Whittom

Dons planifiés



Saviez-vous que consentir un don planifié est assurément l'une des meilleures façons de démontrer votre générosité envers vos proches et la collectivité tout en bénéficiant d'avantages fiscaux considérables?

En 2025, la Fondation de la SSS de l'Énergie a reçu pour plus de 100 000 \$ en dons planifiés.

Votre don planifié peut revêtir plusieurs formes dont notamment celles-ci :

- Le don testamentaire
- Le don d'assurance-vie
- Le don de valeurs mobilières
- Le don de REER ou de FERR
- La rente viagère

La Fondation de la SSS de l'Énergie vous accompagnera dans votre réflexion et travaillera avec votre conseiller financier ou juridique afin de vous aider à établir la forme de don qui conviendra le mieux à la réalisation de vos objectifs philanthropiques tout en tenant compte des particularités de votre situation personnelle et des dispositions juridiques et fiscales applicables.

Pour consentir un don planifié à la Fondation de la SSS de l'Énergie ou pour en savoir davantage, veuillez communiquer avec Mme Amélie Vallée.

- amelie_vallee_energie@ssss.gouv.qc.ca
- 819 247-3468

Merci aux bénévoles

Chers bénévoles,

Chaque année, vous nous rappelez que la force de notre Fondation réside d'abord dans la générosité et le dévouement de ses bénévoles. Votre engagement, votre disponibilité et votre passion font une différence tangible dans tout ce que nous entreprenons. Votre énergie conjuguée à votre bienveillance font de vous les meilleurs ambassadeurs qui soient!

Vous nous permettez de concrétiser toutes nos idées et c'est grâce à vous si elles peuvent voir le jour! Continuez à inspirer les autres par votre esprit d'entraide et votre solidarité. Chaque sourire, chaque moment partagé, chaque effort consenti démontrent la puissance de la mobilisation citoyenne.

Nous vous adressons toute notre reconnaissance. Vous faites partie de notre famille! Merci pour tout ce que vous faites pour la Fondation de la SSS de l'Énergie.





Activités à venir



1 JANVIER 2026
À JANVIER 2027
Direction
Équateur avec
Benoit Gosselin -
Gestion de
patrimoine

3 MARS
Soirée serveur
d'un soir

6 JUIN
Shawinigan
se mobilise

9 OCTOBRE
Soirée VIP

2 MARS À JUILLET
Moitié-moitié

5 JUIN
Randonnée
de l'Énergie -
Uniprix
Pellerin & Bureau

7 SEPTEMBRE
Tournoi de golf
DGL-CPA

10 OCTOBRE
À DÉCEMBRE
Boîtes festives

8 OCTOBRE
Barrage routier

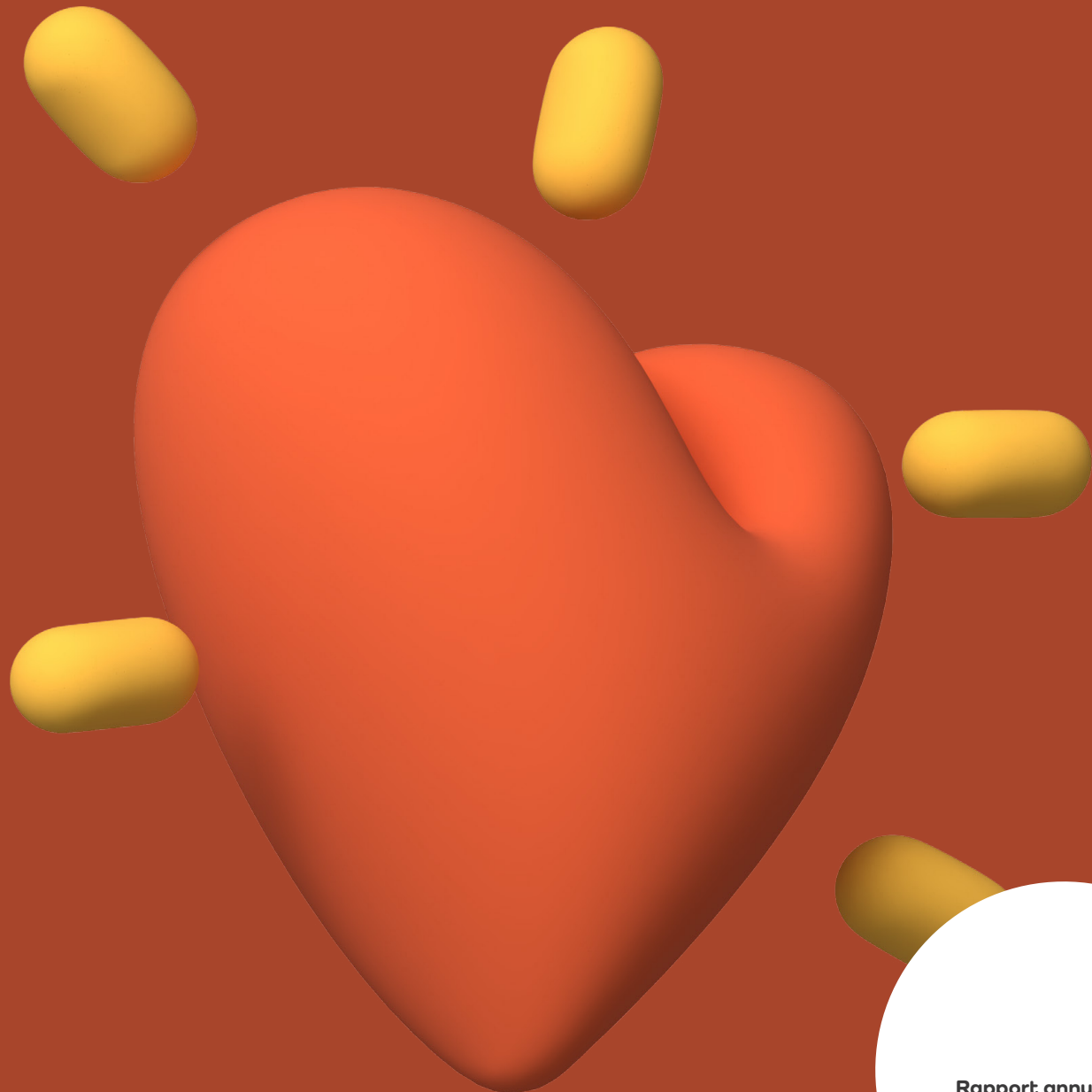


Fondation
de la SSS de l'Énergie



Fondation
de la SSS de l'Énergie

En 2025, le logo de la Fondation de la SSS de l'Énergie a été retravaillé avec cœur. Fidèle à ses racines et à son histoire, il conserve son essence et évolue avec finesse vers une identité plus actuelle. Plus affirmé et mieux proportionné, notre nouveau logo saura propulser la Fondation et ses grands projets vers l'avenir.





Nous joindre

En ligne

fondationssse.ca

En personne ou par la poste

800, 106^e Avenue
Shawinigan (Québec) G9P 5H1

Par téléphone

819 536-5008, poste 31294

@fondation_sss_energie

